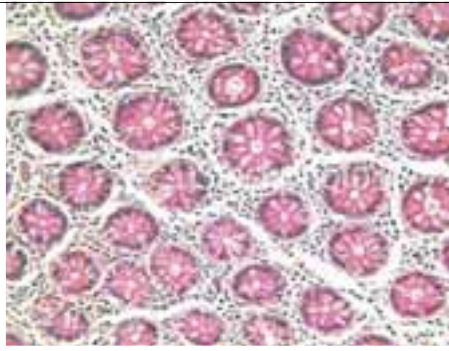


Noticias de Biología
Deia
Suplemento especial
Sábado, 25 de abril de 2015



Adelantos contra el cáncer. En los últimos 30 años se han dado grandes avances para combatir las diferentes tipologías de esta enfermedad. Pág. 2-5

Biomedicina. El Instituto BTI se ha convertido en un referente científico internacional en la aplicación de terapias regenerativas. Pág. 6-7



POR
Ainhoa
Agirregoikoa

D salud

- EUSKADI HACE FRENTE AL CÁNCER ● ENTREVISTA EDUARDO ANITUA
- ODONTOLOGÍA ● AVANCES ● LESIONES FRECUENTES ● NUTRICIÓN



Entrevista

Eduardo Anitua Aldecoa

DOCTOR EN MEDICINA Y CIRUGÍA

“El Plasma Rico en Factores de Crecimiento es uno de los pilares de la medicina del futuro”



Eduardo Anitua, fundador y director científico de BTI, empresa especializada en implantología y en terapias regenerativas. © Rafa Gutiérrez-BTI

El doctor Anitua es conocido a nivel mundial por ser pionero en el desarrollo de técnicas en bioimplantología y regeneración de tejidos

BILBAO— Eduardo Anitua es un apasionado de su profesión, una profesión en la que compagina la investigación científica con la práctica de médico especialista en estomatología en su clínica privada de Vitoria, además de presidir la Fundación que lleva su nombre. Sus dos grandes áreas de actuación en el campo de la investigación son la implantología oral y maxilofacial y la medicina regenerativa.

Los logros en investigación conseguidos por el equipo que usted lidera están presentes hoy en numerosos campos de la medicina, ¿cómo fueron los orígenes de estos alcances?

—Los orígenes hay que buscarlos en el campo de la cirugía oral, buscando respuestas a las preguntas que nos encontramos todos los días en la clínica. Nuestro objetivo era buscar que el 100% de las extracciones que realizábamos en la clínica evolucionaran perfectamente. La mayoría eran así, el 90% de las mismas, pero existía un 10% que daba problemas.

De una extracción dental a lo que se conoce hoy como la técnica de Plasma Rico en Factores de Crecimiento (PRGF).

—Comenzamos a estudiar cuál era la causa de esos problemas y el por qué cuando a una persona se le hacía una extracción el alveolo regeneraba o no. Para ello, comenzamos a analizar la sangre del paciente y sus componentes y nos dimos cuenta que intervenían dos elementos fundamentales. Uno era la formación de una matriz de fibrina, y el otro, la existencia de unas proteínas que se denominan factores de crecimiento. A partir de ese momento se llegó a lo que hoy tenemos.

Fue entonces cuando descubrió la tecnología de Plasma Rico en Factores de Crecimiento. ¿En que consiste?

—Se puede decir que es la utilización del plasma obtenido del propio paciente usado para la recuperación de lesiones.

Pero además de su aplicación en el campo de cirugía oral, ustedes han sido los pioneros en la utilización de factores de crecimiento en otros campos de la medicina.

—Así es. Empezamos con su aplicación en cirugía oral, durante unos cuantos años lo estuve utilizando en este campo, obteniendo unos resultados extraordinariamente buenos. A partir de esos resultados se me ocurrió comenzar a aplicar esta técnica en otras áreas de la medicina.

¿Cuáles son esas otras áreas?

—El siguiente paso de la técnica de PRGF fue aplicarla en ortopedia y medicina del deporte, de la mano del doctor Mikel Sánchez, un área con mucho respaldo mediático y que ha

permitido divulgarla. En este apartado hemos sido de nuevo pioneros en la utilización de proteínas autólogas en medicina deportiva para la curación de lesiones. Incluso hoy en día se esta aplicando esta técnica con el fin de prevenir y tratar la artrosis, otro de los grandes retos a los que se ha llegado con el PRGF.

En ortopedia, también ha sido determinante.

—Sin duda, ha llegado a marcar un punto de inflexión al darle un enfoque biológico a la ortopedia.

¿En qué otros campos se está aplicando?

—Durante todos estos años hemos conseguido entrar también en dermatología, desarrollando protocolos para tratar úlceras y pies diabéticos con lo que se ha conseguido regenerar la piel en casos de pieles atróficas, obteniendo unos buenísimos resultados.

¿Cómo han llegado a introducir el Plasma Rico en Factores de Crecimiento en la medicina?

—Pues con mucho esfuerzo, con ensayos clínicos, con estudios y protocolos, no solo en España sino en todo el mundo.

A nivel personal, el hecho de poder solucionar con esta técnica un problema de salud debe resultar totalmente gratificante.

—En el campo, por ejemplo, de la dermatología, cuando yo veía que las pruebas iban dando sus frutos me sentí muy satisfecho, sobre todo cuando tienes ante ti a una persona que puede perder un pie o una mano. Saber que gracias a la regeneración de la piel puede salvar estos órganos, es sumamente gratificante. A partir de este descubrimiento, BTI pasó a aplicar el PRGF al campo de la estética en el apartado del rejuvenecimiento, con unos resultados también muy prometedores, sobre todo para controlar el fotoenvejecimiento y para reparar y regenerar ciertas pieles envejecidas. Conseguir que

Plasma Rico en Factores de Crecimiento

El gran logro científico del doctor Anitua tiene nombre propio, la tecnología de Plasma Rico en Factores de Crecimiento, (PRGF-Endoret), una tecnología personalizada que ha revolucionado el campo de la medicina regenerativa. Tras muchos años de investigación y de aplicación en el campo de la odontología, esta técnica ha avanzado en nuevas áreas de la medicina, dando solución a problemas de salud relacionados con la traumatología, la oftalmología y dermatología.

La aplicación de la medicina regenerativa en diferentes áreas no ha hecho más que empezar

El PRGF está regulado como medicamento para uso humano desde mayo de 2013

una técnica permita que tu cuerpo se autorrepare sin tener que recurrir a nada externo sino a nuestra propia sangre es un hito que va a quedarse en la medicina durante muchos años.

El último área en el que han estado investigando y en el que recientemente están aplicando la técnica PRGF es la de oftalmología.

—Acabamos de obtener el certificado de la Comunidad Europea para la obtención del tratamiento del ojo seco utilizando un colirio específico que hemos creado nosotros rico en factores de crecimiento.

En todos estos casos, la técnica es la misma.

—La técnica sí, pero no los procesos de actuación. La cantidad de proteínas y el método de obtención de las mismas lo vamos adaptando a cada una de las especialidades médicas, ya que no todos los tejidos necesitan ni la misma dosis, ni la misma frecuencia, ni la misma técnica de aplicación. **Pero su interés alcanza todos los ámbitos de la Clínica y del Instituto que preside, incluso han llegado a crear un software propio**

de diagnóstico pre-implantológico.

—Así es. Ese sistema nos aporta muchísima información para poder seguir mejorando.

Son protocolos que están presentes a nivel mundial en la medicina.

—Uno de los grandes problemas con el que nos enfrentamos es ese, que existe una gran picaresca y pese a que las patentes sean nuestras hay competencia que no las respeta.

Se habla mucho de I+D, pero ¿se investiga lo suficiente en España?

—No hay cultura de investigar. Cada vez que se habla en España de cultura no está representada por un investigador, siempre por actores y escritores. Concretamente si hablamos del País Vasco, hay que decir que contamos con empresas punteras en el mundo pero tampoco es algo muy conocido.

Su proyecto es todo un ejemplo de desarrollo innovador en biomedicina.

—Así es y creo que BTI puede ser de gran apoyo a la medicina, tanto a la privada como a la pública. A día de hoy, ese es nuestro empeño.



Anitua en una intervención. © BTI Biotechnology Institute



NUEVOS DESCUBRIMIENTOS

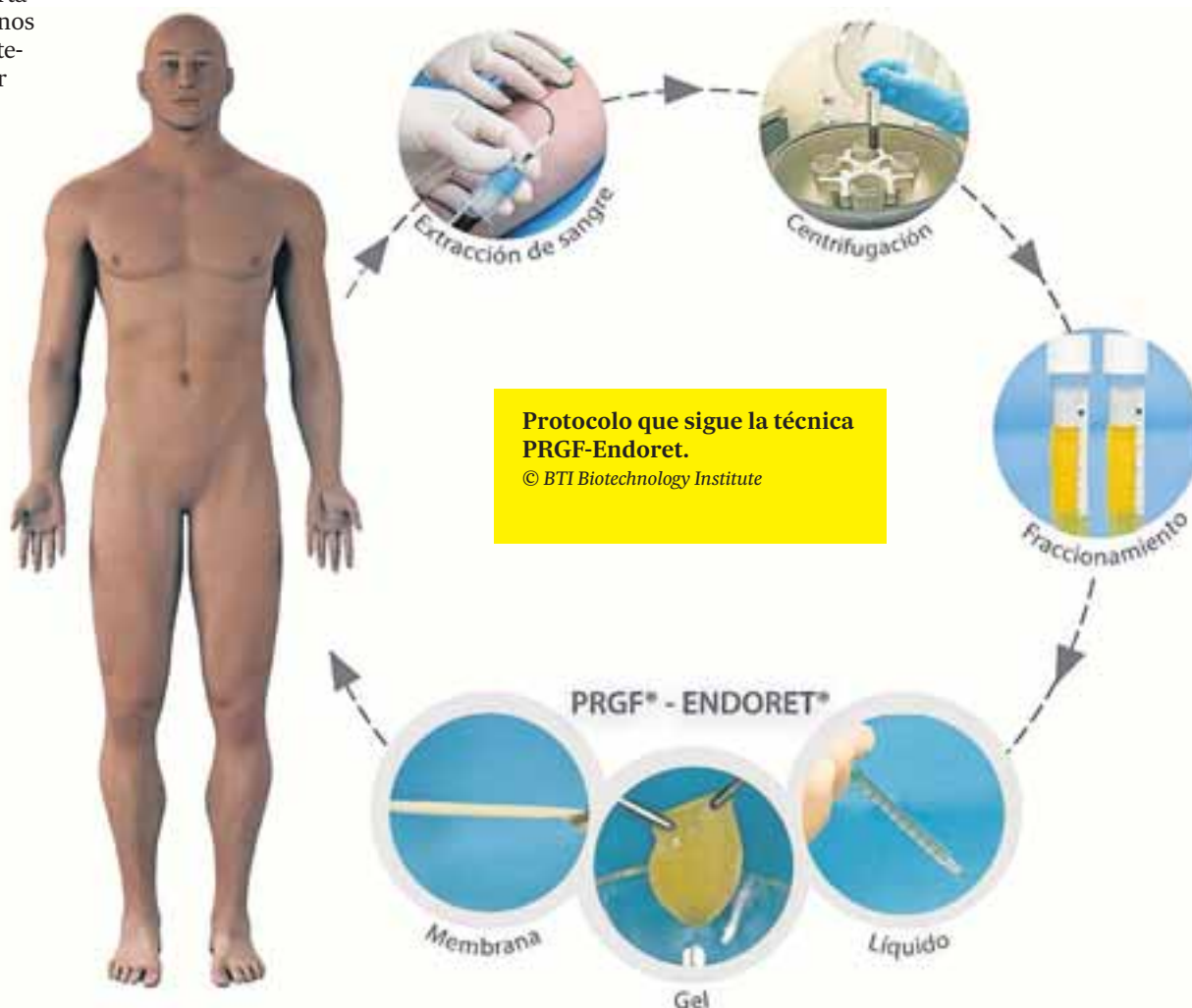
●●● **Colirio biológico.** El último tratamiento que acaba de lanzar BTI es un colirio biológico rico en factores de crecimiento para tratar muchas patologías de la superficie corneal como el síndrome del ojo seco, una de las más frecuentes y también casos de úlceras corneales.

●●● **Nuevos campos de actuación.** La inquietud del equipo de investigadores que lidera Eduardo Anitua no para y tras la aplicación de la tecnología PRGF a diferentes campos de la medicina, su último descubrimiento "hijo", como él le llama, tiene que ver con las apneas del sueño. En este sentido, desde BTI se ha comprobado que el bruxismo puede estar relacionado con las apneas del sueño. Para poder comprobarlo, "hemos desarrollado un equipo de diagnóstico precoz para determinar si existe apnea y también unos dispositivos intraorales para su tratamiento", señala Anitua. Ambos sistemas, son diseños originales y patentados por BTI.

TÉCNICA QUE SE APLICA DE MANERA SENCILLA

PRGF-Endoret es el primer plasma rico en plaquetas 100% autólogo. Se prepara a partir de pequeños volúmenes de sangre del paciente. A diferencia de otros productos, deja fuera los leucocitos en su composición lo que le dota de propiedades anti-inflamatorias más pronunciadas.

Sencillo protocolo. Partiendo de una extracción pequeña de sangre, se centrifuga durante 8 minutos permitiendo separar los hematíes y serie blanca del plasma rico en plaquetas. Las dos fracciones de PRGF-Endoret se separan del resto de componentes. Después y previo a su aplicación, se activan las fracciones de PRGF-Endoret con cloruro cálcico, dando lugar a formulaciones terapéuticas.



Odontología



El doctor Anitua durante una intervención en su clínica de Vitoria. © BTI Biotechnology Institute.

Invertir en prevención es una buena inversión

La especialidad odontológica ha avanzado a pasos agigantados en las últimas décadas, lo que ha permitido que hoy en día exista en el País Vasco una cultura por la salud bucal. El déficit de vitamina D y el exceso de malos hábitos gastronómicos han venido a determinar el estado de la boca de los vascos.

LA cirugía oral es la especialidad odontológica encargada del diagnóstico, tratamiento y rehabilitación de determinadas patologías dentales tales como la extracción de dientes incluidos o restos de raíces, la eliminación de frenillos, la extirpación de quistes o pequeños tumores orales o maxilares, así como las intervenciones que deben realizarse en algunas ocasiones como acondicionamiento previo de los tejidos para colocar implantes dentales (cirugía pre-protésica).

En este terreno, la experiencia de Eduardo Anitua desde su clínica de Vitoria permite disponer de un

estudio radiográfico exhaustivo del estado de la salud bucal de los vascos. Partiendo de su amplia experiencia, Anitua señala varios aspectos que vienen a determinar la salud bucal de los vascos. El primero de ellos es el hecho de que el País Vasco "seamos golosos", para continuar argumentando que "hasta hace pocos años no ha existido la idea de que invertir en prevención era una buena inversión".

Otro de los aspectos que condicionan la salud bucal de los vascos, en su opinión, es el déficit de vitamina D. "La escasez de horas de luz frente a otras zonas del Estado, como Andalucía, se deja notar en

nuestras bocas", señala Anitua.

A ello añade que "los vascos tenemos algunos hábitos gastronómicos un tanto excesivos, aunque como ventaja, contamos con unos profesionales de primera. Otro aspecto fundamental es que ha comenzado a existir una cultura que aboga por la prevención y el cuidado de la boca".

Este cambio de concepto ha supuesto un antes y un después en cuanto a la salud bucal, y así lo argumenta Anitua, "convirtiendo Euskadi en un gran referente dentro de esta especialidad médica".

Respecto a las patologías del momento, hay que hablar del incre-

mento de casos de cáncer de lengua o cánceres relacionados con esta parte del cuerpo, para lo cual el centro alavés ha abierto un área dedicada a esta especialidad.

IMPLANTES En implantología oral, la Clínica Eduardo Anitua es todo un referente mundial. Por este centro pasan al año infinidad de profesionales, profesores y formadores del campo de esta especialidad médica. En palabras de Eduardo Anitua, "por este centro pasan más de 2.000 profesionales al año para formarse en nuestras técnicas".

Dentro de este campo, la clínica sobresale fundamentalmente en la

cirugía de implantes, donde el centro alavés cuida con esmero todos los detalles, desde el diagnóstico preciso hasta el diseño de la corona.

Pero sin duda, uno de los grandes problemas con que se enfrentan hoy en día los profesionales de la salud bucal es la competencia desleal que existe, que ofrecen soluciones falsas a unos precios imposibles.

"El paciente debe estar informado y saber que no es posible lo que le están ofreciendo algunas cadenas presentes en el mercado. En muchas ocasiones, esos pacientes acuden luego a nuestra clínica a solventar lo que le han hecho en esos centros, y verdaderamente da pena que se juegue así con la gente", señala Anitua.

Hoy en día la implantología oral tiene mucho prestigio en Euskadi, "pero es cierto que hay que plantearse ciertas dudas cuando te ofrecen lo mismo a un precio mucho más económico que los centros de referencia", corrobora.

En opinión del experto, "una de las razones por las que yo me siento comprometido a atender a los medios de comunicación es porque creo que los especialistas tenemos la obligación de divulgar a los pacientes lo que está pasando, con el fin de que tengan información antes de acudir a un centro a buscar una solución a su problema".